

# Fonds de recherche du Québec

*Nature et Technologies* • *Santé* • *Société et Culture*

## Atelier

### Produire une demande de bourse ou de subvention pour jeunes chercheurs ou étudiants-chercheurs

---

**ACFAS 2014**

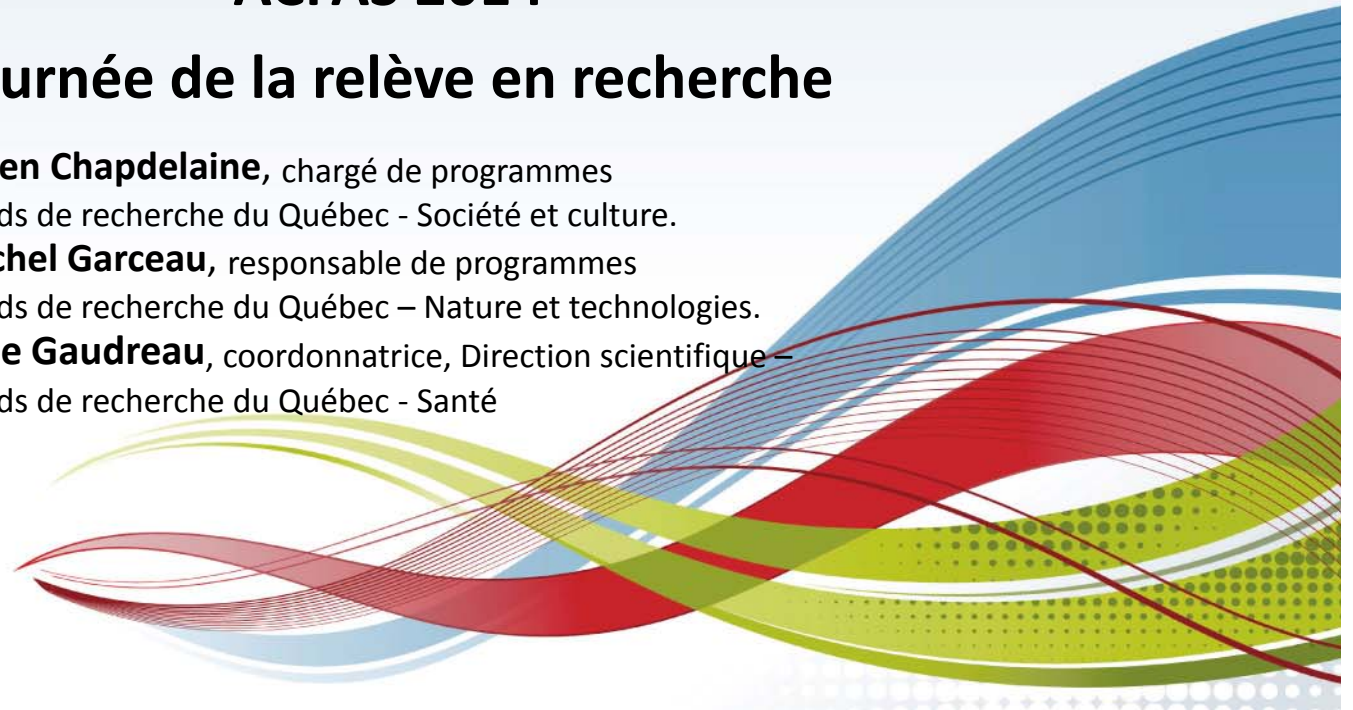
### **Journée de la relève en recherche**

**Julien Chapdelaine**, chargé de programmes  
Fonds de recherche du Québec - Société et culture.

**Michel Garceau**, responsable de programmes  
Fonds de recherche du Québec – Nature et technologies.

**Julie Gaudreau**, coordonnatrice, Direction scientifique –  
Fonds de recherche du Québec - Santé

Québec 



# Résumé de la présentation



- *Quelques chiffres*
- *Avant de déposer une demande*
- *L'ABC d'une bonne demande*
- *Le processus d'évaluation*
- *Déboulonner quelques mythes*

# Quelques chiffres

# Quelques chiffres - Société et Culture



## Demande/taux de succès, 2012 à 2014

Programme	2012		2013		2014	
	Demandes admissibles	Taux de succès	Demandes admissibles	Taux de succès	Demandes admissibles	Taux de succès
Bourses de maîtrise en recherche	600	32%	580	27%	420	42%
Bourses de doctorat en recherche	879	27%	824	27%	788	35%
Bourses de recherche postdoctorale	187	30%	199	28%	183	35%

# Quelques chiffres - Santé



## Demande/taux de succès, 2012 à 2014

Programme	2012		2013		2014	
	Demandes admissibles	Taux de succès	Demandes admissibles	Taux de succès	Demandes admissibles	Taux de succès
Formation de maîtrise	295	34%	248	26%	253	27%
Formation de doctorat	484	19%	493	25%	424	25%
Formation postdoctorale	283	23%	270	26%	273	24%

# Quelques chiffres - Nature et technologies



## Demande/taux de succès, 2012 à 2014

Programme	2012		2013		2014	
	Demandes admissibles	Taux de succès	Demandes admissibles	Taux de succès	Demandes admissibles	Taux de succès
Bourses de maîtrise en recherche	410	39%	447	36%	400	39%
Bourses de doctorat en recherche	390	45%	340	29%	339	41%
Bourses de recherche postdoctorale	154	35%	166	28%	152	41%

# Avant de déposer une demande

# Avant de déposer la demande



## Lire les règles ou la fiche du programme

- Avez-vous un **NIP** des Fonds de recherche ?
- Quelles sont les **conditions d'admissibilité** ?
- Quels sont les **documents à transmettre** en appui à la demande?
- Quel est le **mode de transmission** des documents?
- Quelle est la **date limite** pour présenter la demande?

**IMPRIMEZ LES DOCUMENTS AFIN D'AVOIR UNE MEILLEURE COMPRÉHENSION DE L'ENSEMBLE**



# Avant de déposer la demande (suite)



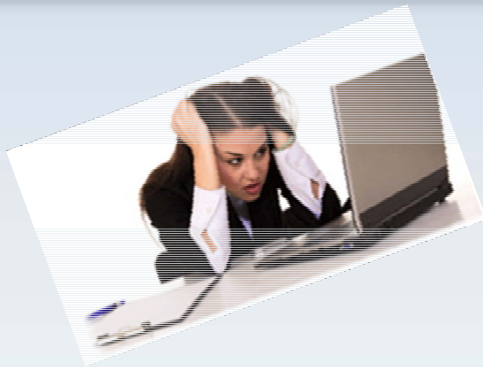
## Lire les règles ou la fiche du programme

- Quels sont les **critères d'évaluation** ?
- Quels sont les **objectifs** du programme ?
- Qui pourrait être mes **répondants/superviseurs** ?
- Connaissez-vous le **bureau d'aide financière** de votre établissement ?

**IMPRIMEZ LES DOCUMENTS AFIN D'AVOIR UNE  
MEILLEURE COMPRÉHENSION DE L'ENSEMBLE**

# L'ABC d'une bonne demande

# L'ABC d'une bonne demande de bourse



## Les bases

- Ne pas être à la dernière minute
- Soigner la qualité de la rédaction
- Faites-vous relire par différentes personnes
- Adopter un langage clair
- Éviter le jargon et les acronymes
- Le "JE" versus le "NOUS"
- Répondre à toutes les questions
- Utiliser l'ensemble de l'espace disponible